

The image shows the entrance to a large, modern building with a glass and metal facade. The entrance features a set of steps leading to a glass double door. Above the entrance, there is a sign with a logo on the left and the text 'ФБУН ЦЕНТРАЛЬНЫЙ НИИ ЭПИДЕМИОЛОГИИ РОСПОТРЕБНАДЗОРА' in Cyrillic. The building has several windows on the upper floors. The foreground is paved with cobblestones and has some snow patches.

ФБУН ЦЕНТРАЛЬНЫЙ НИИ ЭПИДЕМИОЛОГИИ РОСПОТРЕБНАДЗОРА

Научный центр по профилактике и борьбе со СПИДом

Центрального НИИ Эпидемиологии Роспотребнадзора

История.....	3
Научная деятельность	6
Сегодня.....	9

The image shows the exterior of a modern building with a glass entrance. Above the entrance, there is a sign in Russian that reads "ФБУН ЦЕНТРАЛЬНЫЙ НИИ ЭПИДЕМИОЛОГИИ РОСПОТРЕБНАДЗОРА". The building has several windows on the upper floor. The entrance is accessible via a set of steps with metal railings on both sides. The ground in front of the building is paved with a brick pattern and has some snow on it.

ФБУН ЦЕНТРАЛЬНЫЙ НИИ ЭПИДЕМИОЛОГИИ РОСПОТРЕБНАДЗОРА

История

Научный центр по профилактике и борьбе со СПИДом Центрального НИИ Эпидемиологии Роспотребнадзора – крупнейшее в Восточной Европе и Центральной Азии специализированное высокотехнологичное научное подразделение, работающее по всему комплексу направлений (исследовательских, лечебно-диагностических, профилактических, образовательных), обеспечивающих научную базу противодействия ВИЧ-инфекции в Российской Федерации. В его структуру входит современный научно-лабораторный комплекс для проведения научно-исследовательских работ в области эпидемиологии, диагностики, патогенеза и лечения ВИЧ-инфекции, вирусных гепатитов и других связанных с ВИЧ заболеваний. В состав центра, действующего по функциональному принципу, кроме научных подразделений входит клиничко-диагностическое отделение, обеспечивающее проведение клинических исследований и оказывающее медицинскую помощь населению.



**ФБУН Центральный НИИ
Эпидемиологии
Роспотребнадзора**

НАУКА НА СЛУЖБЕ ВАШЕГО ЗДОРОВЬЯ

1985

Научный центр по профилактике и борьбе со СПИДом Центрального НИИ Эпидемиологии ведет свою историю с 1985 г. когда сотрудниками были выявлены первые в России больные ВИЧ-инфекцией и СПИДом.

1987

В 1987 г. в институте была организована специализированная научно-исследовательская лаборатория эпидемиологии и профилактики СПИДа, задачей которой было обеспечение исследований в области диагностики, эпидемиологии, лечения и профилактики ВИЧ-инфекции в СССР. При активном участии сотрудников этой лаборатории была создана система эпидемиологического надзора за ВИЧ-инфекцией, действующая по настоящее время.

1989

После того, как в 1989 г. сотрудниками этой лаборатории была выявлена и локализована внутрибольничная вспышка ВИЧ-инфекции в Элисте, на ее базе был на функциональной основе организован Всесоюзный, впоследствии называвшийся Российским и Федеральным научно-методическим, Центр по профилактике и борьбе со СПИДом, возглавляющий вертикальную сеть из окружных и региональных центров по профилактике и борьбе со СПИДом.

С этого времени он на протяжении 30 лет выполнял функции головного научно-исследовательского и методического центра по проблеме ВИЧ/СПИД в Российской Федерации. За это время сотрудниками центра были проведены масштабные научные исследования и работы по внедрению в России новых методов диагностики и лечения ВИЧ-инфекции. В Центре прошли обучение более 5000 специалистов, оказывающих помощь больным ВИЧ-инфекцией в России и странах ближнего зарубежья.



ФБУН ЦЕНТРАЛЬНЫЙ НИИ ЭПИДЕМИОЛОГИИ РОСПОТРЕБНАДЗОРА

Научная деятельность



Сотрудники Центра принимали непосредственное участие в разработке **основополагающих государственных документов по борьбе с ВИЧ/СПИД в стране**, включая Федеральный закон о предупреждении распространения ВИЧ-инфекции, санитарно-эпидемиологические правила и большинство нормативно-методических документов в области противодействия эпидемии ВИЧ-инфекции в Российской Федерации.

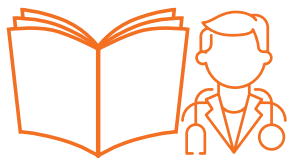


Была разработана и **система мониторинга и оценки мероприятий по противодействию эпидемии ВИЧ-инфекции** в России. Ведется постоянный сбор эпидемиологических данных и проводится анализ уровня и динамики заболеваемости и пораженности ВИЧ-инфекцией в различных группах населения. Создана и поддерживается уникальная база данных «АСОДОС», в которой собраны данные о более 852 млн. исследований на ВИЧ, проведенных в стране с 1987 по 2021 гг., и персонифицированные данные о более чем 1,5 млн. ВИЧ-позитивных лицах.

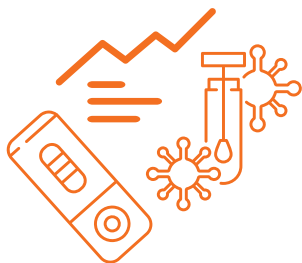




В Центре была создана **оригинальная российская клиническая классификация ВИЧ-инфекции**, используемая для проведения лечения больных ВИЧ-инфекцией. Под методическим руководством Центра создана система диспансерного наблюдения больных ВИЧ-инфекцией: разработаны первые стандарты, протоколы и рекомендации по лечению ВИЧ-инфекции. В центре проведены более 70 клинических исследований по внедрению новых лекарственных препаратов. По результатам этих работ сотрудники Центра были удостоены Государственных премий РФ и Правительства РФ.



Разработаны, утверждены и внедрены в практику медицинских учреждений субъектов Российской Федерации **серологические, иммунологические и молекулярно-биологические методы лабораторной диагностики ВИЧ-инфекции**. С 1989 г. центр выполняет функции национальной референс-лаборатории по диагностике ВИЧ-инфекции. С 2006 г. Центром проводятся исследования по резистентности ВИЧ к антиретровирусным препаратам, создана и ведется национальная база данных лекарственной устойчивости ВИЧ.



Во ФБУН ЦНИИ Эпидемиологии Роспотребнадзора разработаны, зарегистрированы и производятся **56 отечественных тест-систем** для диагностики ВИЧ-инфекции и сопутствующих заболеваний и **3 панели контрольных образцов для контроля качества лабораторной диагностики**, которые по характеристикам не уступают зарубежным аналогам, при этом имеют существенно более низкую стоимость. Получено 10 патентов на изобретения.



Новое здание Центра на Космодамианской набережной открыли 1 декабря 2020 г., в Международный День борьбы со СПИДом, заместитель председателя Правительства Российской Федерации Т.А. Голикова и глава Роспотребнадзора А.Ю. Попова.



Сегодня в Научном центре по профилактике и борьбе со СПИДом непосредственно над проблемой ВИЧ/СПИД работают 84 сотрудника, 6 из которых имеют степень доктора наук и 12 – степень кандидата наук, по ходу выполнения заданий к работе привлекаются научные сотрудники других подразделений института.

Руководителем центра со времени его основания является Покровский Вадим Валентинович, академик Российской академии наук, профессор, лауреат Государственной премии Российской Федерации, а также Премии Правительства Российской Федерации; заслуженный деятель науки Российской Федерации, автор более 500 научных публикаций.

Специалисты Научного центра по профилактике и борьбе со СПИДом ведут научные исследования по ВИЧ-инфекции в 6 зарубежных странах, регулярно выступают на российских и международных научных форумах, в качестве экспертов участвуют в разработке основных документов по ВИЧ-инфекции, издаваемых Всемирной организацией здравоохранения (ВОЗ) и Программой ООН по ВИЧ/СПИД (ЮНЭЙДС).