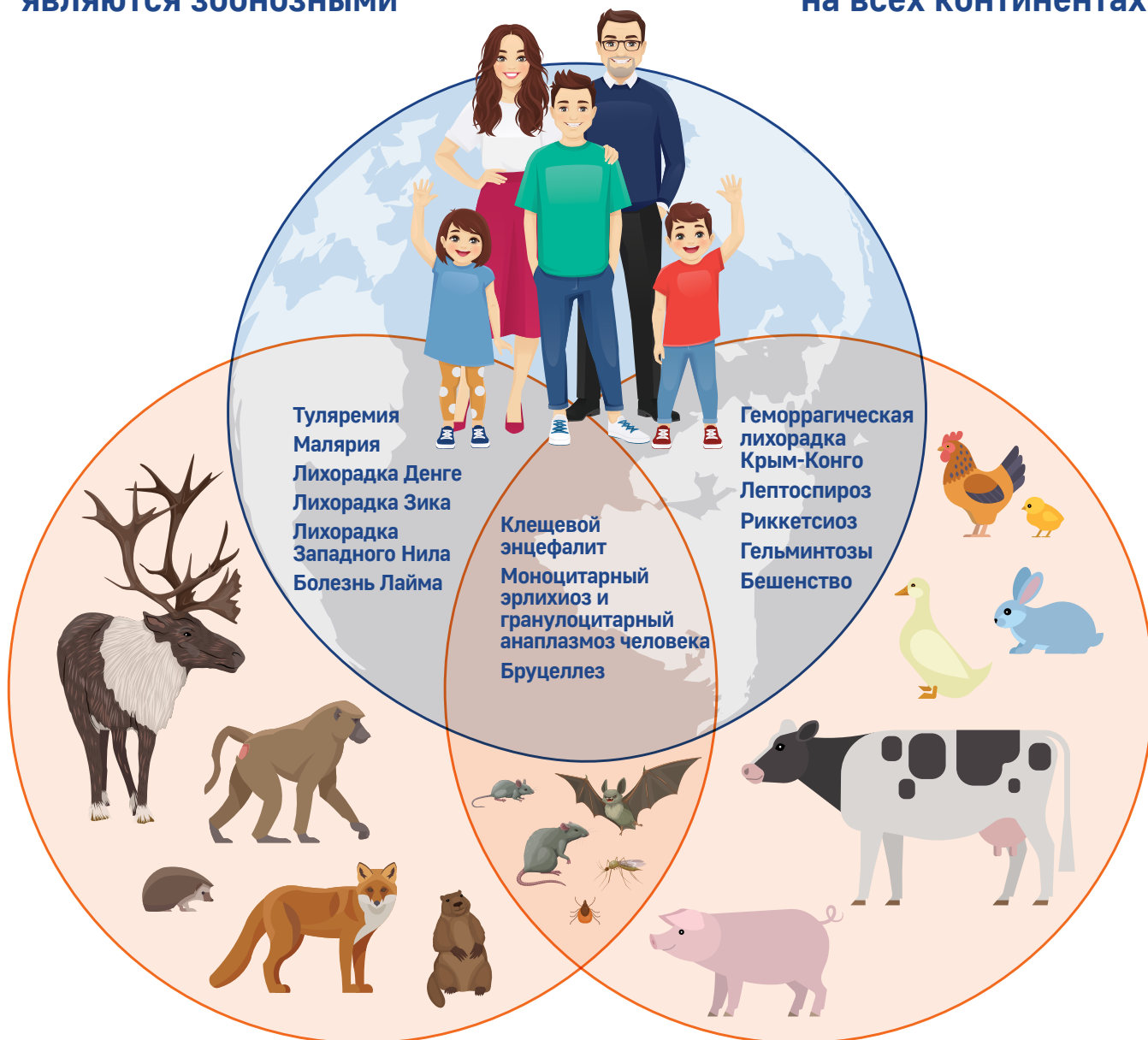


**Своевременная и точная диагностика**  
позволяет назначить эффективное лечение,  
избежать тяжелого течения заболевания  
и возможных осложнений

- Из инфекционных патогенов, поражающих человека, более 70% являются зоонозными
- Зоонозные инфекции распространены на всех континентах



**Изменение климата способствует расширению ареала обитания насекомых – переносчиков возбудителей зоонозных инфекций. Это приводит к более продолжительному сезону и увеличению количества эпизодов заболеваний**

I. Elshohaby «Zoonotic diseases: understanding the risks and mitigating the threats BMC Veterinary Research volume 19, Article number: 186 (2023)»

## Метод ПЦР в диагностике зоонозных инфекций у человека

- **032510** РНК вируса Денге (Dengue virus)
- **032520** РНК вируса Западного Нила (West Nile virus)
- **032501** РНК вируса Зика (Zika virus)
- **032535** Диагностика малярии: ДНК *Plasmodium spp./ Plasmodium falciparum/ Plasmodium vivax*, качественное определение
- **170408** ДНК риккетсий (*Rickettsia spp.*) возбудителей клещевых пятнистых лихорадок, качественное определение
- **170400** Диагностика инфекций, передаваемых клещами: ДНК/РНК *TBEV/ Borrelia burgdorferi sl/ Borrelia miyamotoi/ Anaplasma phagocytophilum/ Ehrlichia chaffeensis/muris/ Rickettsia spp.*

## Определение иммунного ответа в диагностике зоонозных инфекций у человека

- **300049** Серологическая диагностика боррелиоза (иммуночип)
- **050901** anti-Brucella species (антитела к возбудителям бруцеллёза)
- **050801** anti-Francisella tularensis (антитела к возбудителю туляремии)
- **051001** anti-Rickettsia prowazeki (антитела к возбудителю сыпного тифа)
- **042701** anti-TBE, IgG (антитела к возбудителю клещевого энцефалита)
- **042702** anti-TBE, IgM (антитела к возбудителю клещевого энцефалита)
- **044101** anti-Borrelia, IgM (антитела к возбудителю клещевого боррелиоза)
- **044102** anti-Borrelia, IgG (антитела к возбудителю клещевого боррелиоза)
- **042804** anti-Dengue, IgG (антитела к возбудителю вируса Денге)
- **042803** anti-Dengue, IgM (антитела к возбудителю вируса Денге)
- **044002** anti-WNV, IgG (антитела к возбудителю вируса Западного Нила)
- **044001** anti-WNV, IgM (антитела к возбудителю вируса Западного Нила)